

## Veel gestelde vragen

### *Sportmogelijkheden op HC Schiedam*

**1. Wat doet HCS om verspreiding van corona te voorkomen?**

Uiteraard volgen wij alle maatregelen vanuit de overheid op. Er is geen publiek welkom en senioren mogen voorlopig niet meer sporten op HCS. Ouders mogen kinderen afzetten op het parkeerterrein, voor de jongste jeugd staat de teambegeleider bij het parkeerterrein en loopt met het team naar het veld. De jeugdleden lopen zelf naar hun veld. Bij de velden hangt handdesinfectiemiddel (let op dat je dit zowel voor een training als onderlinge wedstrijd gebruikt). Het clubhuis is gesloten. Na je training of onderlinge wedstrijd moet je meteen naar huis. Kinderen van 13 jaar en ouder moeten zich aanmelden via de QR-code. Blijf op 1,5m afstand van (andere) volwassenen, blijf thuis bij klachten en laat je testen bij klachten.

**2. Ik ben ouder dan 18 jaar en hockey bij HC Schiedam. Mag ik in een klein groepje op 1,5m afstand komen trainen?**

Nee. De overheid heeft besloten dat volwassenen in groepjes van maximaal 2 mensen op 1,5m afstand van elkaar mogen sporten. Toch hebben we bij HCS besloten dit niet op ons complex toe te staan. In onze regio zijn er momenteel veel besmettingen. Als we volwassenen in kleine groepjes laten hockeyen betekent dat meer contact met elkaar, meer reizen (en daarmee gepaard gaande risico's), meer mensen op de vereniging en meer noodzaak tot het belasten van vrijwilligers (die het schema maken en moeten handhaven), en dat willen we niet. Liever doen we het nu goed, zodat we snel weer allemaal gewoon kunnen hockeyen.

**3. Mag de (jongste) jeugd wedstrijden spelen?**

Er mogen geen competitiewedstrijden gespeeld worden en ook geen oefenwedstrijden tegen teams van buiten HCS. Wel mogen er onderlinge wedstrijden gespeeld worden met andere HCS teams.

**4. Hoeveel begeleiders mogen er per team bij de onderlinge wedstrijden zijn?**

Per team mogen er 2 trainers/coaches aanwezig zijn en maximaal 1 teambegeleider.

**5. Hoe ver voor de wedstrijd mag ik aanwezig zijn?**

Je mag maximaal 30 minuten voor start van de wedstrijd aanwezig zijn. Na de wedstrijd moet je meteen naar huis.

**6. Mijn kind sport bij Panasj en normaalgesproken begeleid ik mijn kind. Mag dat?**

Ja. Panasj heeft extra maatregelen genomen om ervoor te zorgen dat ook deze jonge kinderen kunnen sporten met de veilige begeleiding van hun eigen ouder (maximaal 1 ouder per kind). Vragen kunt u richten aan [rotterdam@panasj.nl](mailto:rotterdam@panasj.nl).

**7. Sporten gaat soms gepaard met ongelukken. Is er ijs of EHBO-materiaal beschikbaar op HC Schiedam?**

Ja, u kunt het clubhuis in via de ingang bij veld 2. Hier staat een vriezer met ijs en een EHBO-koffer.

### *Wanneer ben je niet welkom bij HC Schiedam?*

**8. Iemand in mijn huis (uitgezonderd kinderen van 0 t/m 4 jaar of basisschoolkinderen) heeft keelpijn, hoofdpijn, verkoudheidsklachten of last van niezen/hoesten en wacht op de uitslag van de coronatest. Mag ik dan naar HC Schiedam komen?**

Liever niet. Officieel zou het mogen, maar het is niet verstandig om te doen. Momenteel is het in onze regio zo dat ruim 1 op de 4 mensen die getest worden

positief is. De kans dat je huisgenoot corona heeft is dus best groot. Daarom is het verzoek niet naar HCS te komen tot de uitslag bekend is en deze negatief blijkt.

**9. Ik heb de uitslag van mijn coronatest nog niet binnen maar ik heb hele milde klachten en ik denk echt niet dat het corona is (of een variant op deze situatie). Mag ik nu naar HC Schiedam komen?**

Nee, een besmetting kan zich op vele manieren uiten en het is daarom ontzettend belangrijk om af te wachten tot je de uitslag van jouw test hebt.

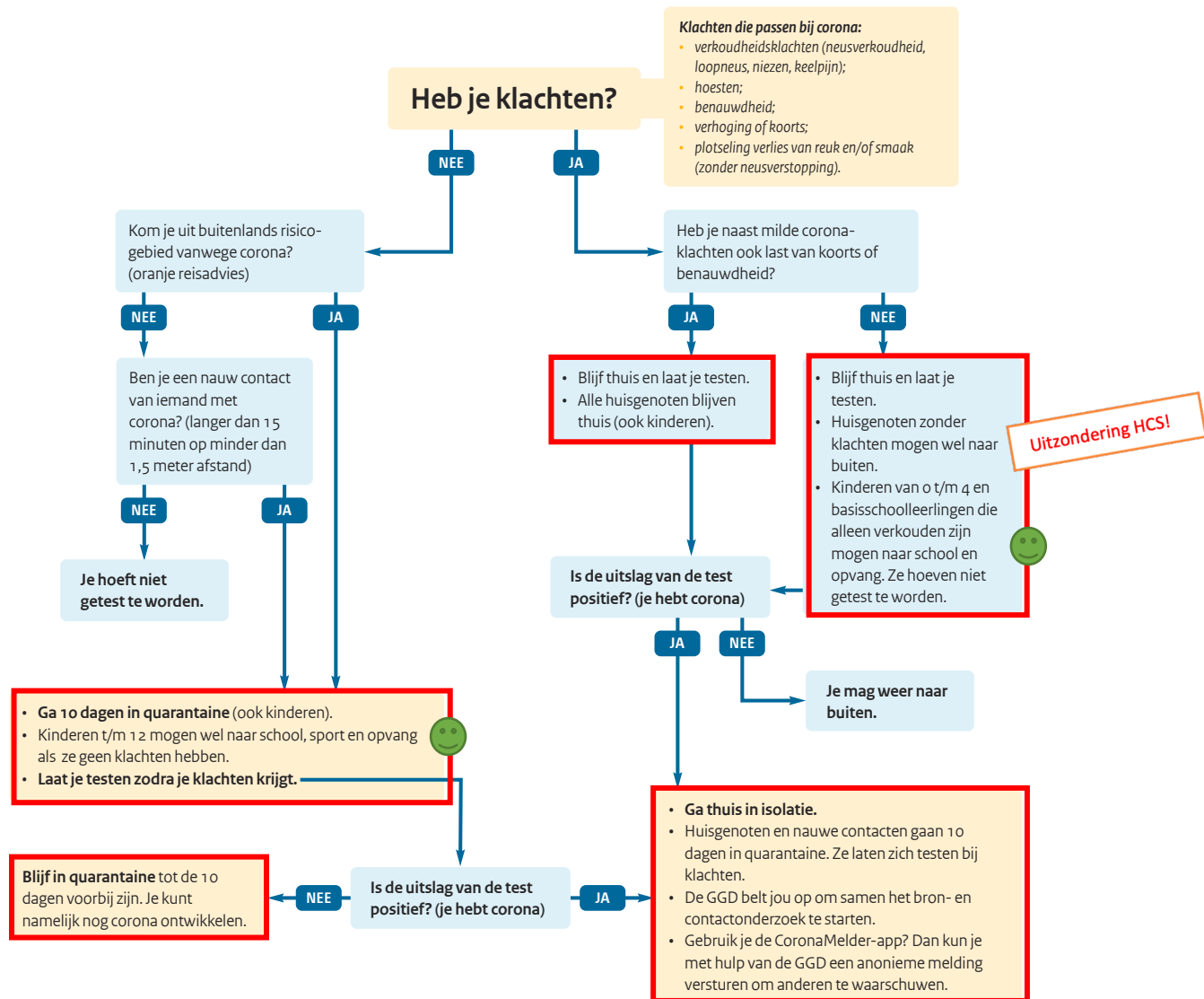
**10. Ik heb de uitslag van mijn coronatest nog niet binnen maar mijn huisgenoot wel en die test was negatief (of een variant op deze situatie). Mag ik nu naar HC Schiedam komen?**

Nee, dat jouw huisgenoot geen corona heeft is geen garantie dat jij geen corona hebt. Het is daarom ontzettend belangrijk om af te wachten tot je de uitslag van jouw test hebt.

**11. Wanneer ben je nog meer even niet welkom op HC Schiedam?**

Zie onderstaand stroomschema van de rijksoverheid met onze toevoegingen. Rood omlijnd betekent dat je niet welkom bent. Een groene smiley betekent dat er een uitzondering is voor basisschoolkinderen. LET OP bovenstaande (vraag 8) uitzondering bij HCS. Neem contact op via [covidteam@hcschiedam.nl](mailto:covidteam@hcschiedam.nl) als je twijfelt.

# Wanneer testen en in quarantaine?



Wat als je zelf besmet bent met corona?

## 12. Ik heb te horen gekregen dat ik besmet ben met het coronavirus. Moet ik dit melden bij HCS?

Nee, hier ben je niet toe verplicht. Toch vinden we het wel fijn om een beetje een indruk te hebben of er veel besmettingen zijn op HCS, daarom mag je het wel melden via [covidteam@hcschiedam.nl](mailto:covidteam@hcschiedam.nl). Zeker als het zou kunnen dat je de besmetting hebt opgelopen op HCS of als je contact hebt gehad met andere mensen op HCS vinden we het fijn dit te weten.

## 13. Ik heb te horen gekregen dat ik besmet ben met het coronavirus. Moet ik dit aan mijn team (waar ik zelf in speel of dat ik training geef of coach) melden?

De GGD zal contact met je opnemen en bespreken wie er wel en niet in quarantaine moet. In principe houden zij aan dat je 2 dagen voordat je klachten kreeg al besmettelijk was. Mensen die je in die tijd hebt gezien op minder dan 1,5m afstand

gedurende minimaal 15 minuten moeten in quarantaine. Mensen met wie je hebt gehockeyd hoeven dus niet persé meteen in quarantaine. Wel is het goed als zij op de hoogte van jouw besmetting zijn zodat ze extra kunnen letten op klachten. Als zij klachten ontwikkelen moeten zij uiteraard wel in quarantaine en zich laten testen. Het advies van de GGD is hierin bindend.

#### *Overige vragen*

**14. Mogen we voor een onderlinge wedstrijd nog een yell doen?**

Nee, dit wordt afgeraden.

**15. Mag ik in de auto wachten tot mijn kind klaar is?**

Ja, dat mag. Omdat het parkeerterrein bij het clubhuis wordt gebruikt als kiss&ride verzoeken wij wel om uw auto te parkeren aan de Hargalaan (de ingang van HCS voorbijrijden dan driemaal naar rechts).

**16. Mijn vraag staat hier niet tussen. Hoe kom ik aan meer informatie?**

Meer informatie is te vinden op de website van het RIVM

(<https://www.rivm.nl/coronavirus-covid-19/vragen-antwoorden>) en de website van de rijksoverheid (<https://www.rijksoverheid.nl/onderwerpen/coronavirus-covid-19>).

Mocht je vraag of opmerking betrekking hebben op hockeyen bij HC Schiedam kan je deze mailen naar [covidteam@hcschiedam.nl](mailto:covidteam@hcschiedam.nl).